

# Raportul de activitate a primarului Satul Costești, raionul Ialoveni Republica Moldova, Vasile BORTA



PRIMĂRIA  
COSTEȘTI

2020

# Satul Costești, Raionul Ialoveni



Populația recenzată

**10 907**



Gospodării

**3 000**

## Caracteristici populație

### Structura pe sexe



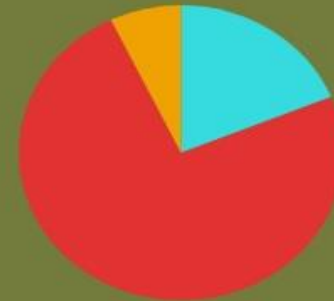
bărbați  
49.7%  
5 419



femei  
50.3%  
5 488

### Structura pe grupe de vârste, ani

65+  
7.1%  
777



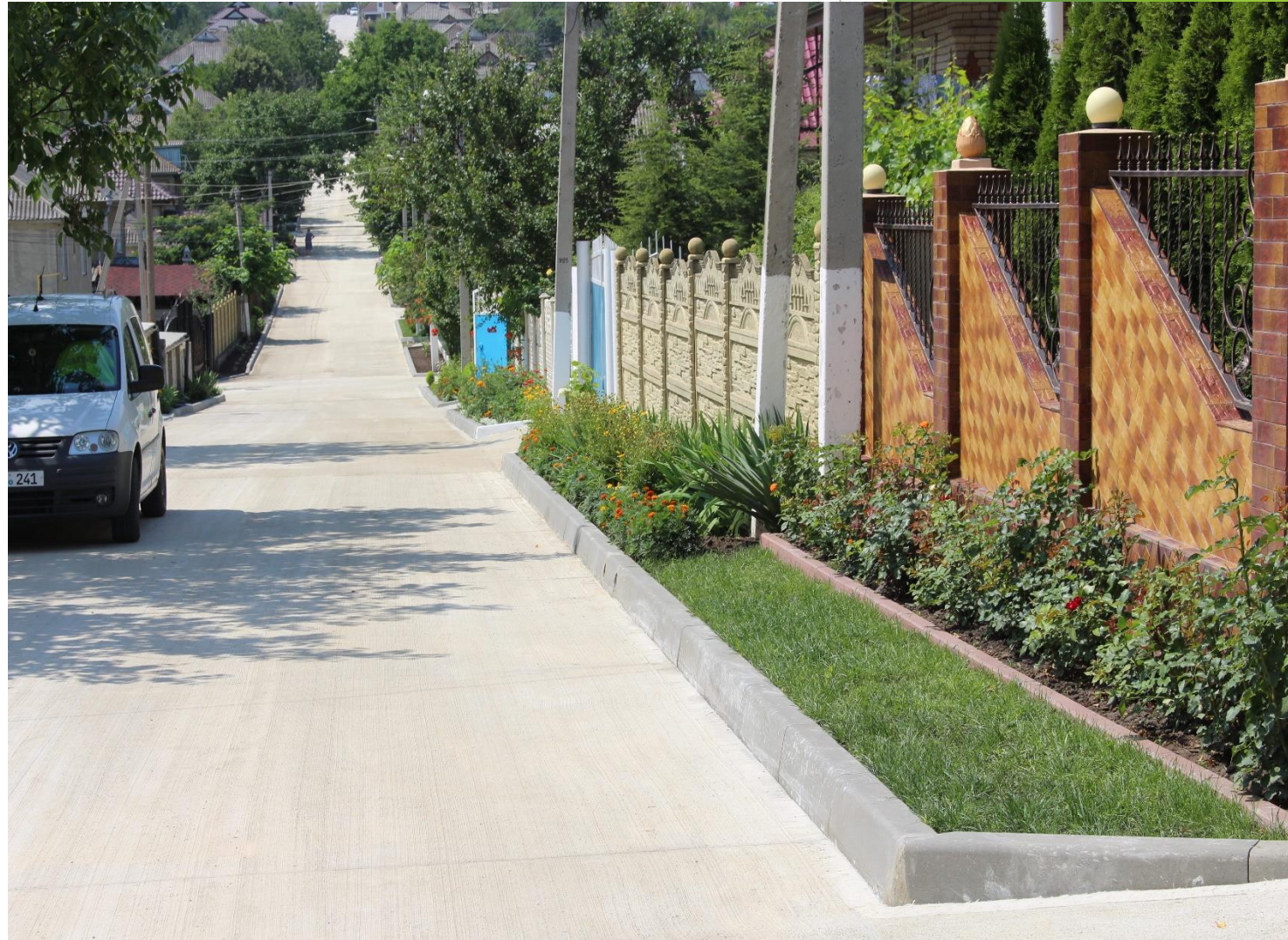
0-14  
18.8%  
2 054

15-64  
74.0%  
8 076



# Proiecte desfășurate:

- ▶ *Betonarea a 26 de străzi din satul Costești cu o lungime totală de 13 218 metri*
- ▶ Strada 31 August - 400 m
- ▶ Strada Gîrlei-Baștina - 400 m
- ▶ Strada Școlii Ștefan cel Mare - 1350 m
- ▶ Strada Ion creangă - 160 m
- ▶ Strada Petru Movilă - 1147 m
- ▶ Strada Tudor Terinte - 1130 m
- ▶ Strada Vasile Alecsandri - 230 m
- ▶ Strada Stamati - 220 m
- ▶ Strada Cetatea Albă - 547 m
- ▶ Strada Constantin Răzescu - 265 m
- ▶ Strada Alexei Mateevici - 250 m
- ▶ Strada Tineretului 390 m







**Iunie 2020**



**August 2020**



- ▶ Strada Voloaca 1 - 200 m
- ▶ Strada Voloaca 2 - 750 m
- ▶ Strada Ștefan Neaga - 588 m
- ▶ Strada Poienei - 340 m
- ▶ Strada Voluntarilor - 630 m
- ▶ Strada Libertății - 620 m
- ▶ Strada Copiilor - 600 m
- ▶ Strada Alexandru Iona Cuza - 520 m
- ▶ Strada Renașterii - 351 m
- ▶ Strada Păcii - 670 m
- ▶ Strada Andrieș - 185 m
- ▶ Strada Furnicatului - 715 m
- ▶ Strada Stamati - 90 m
- ▶ Drumuri laterale - 470 m







**August 2020**



**Iunie 2020**



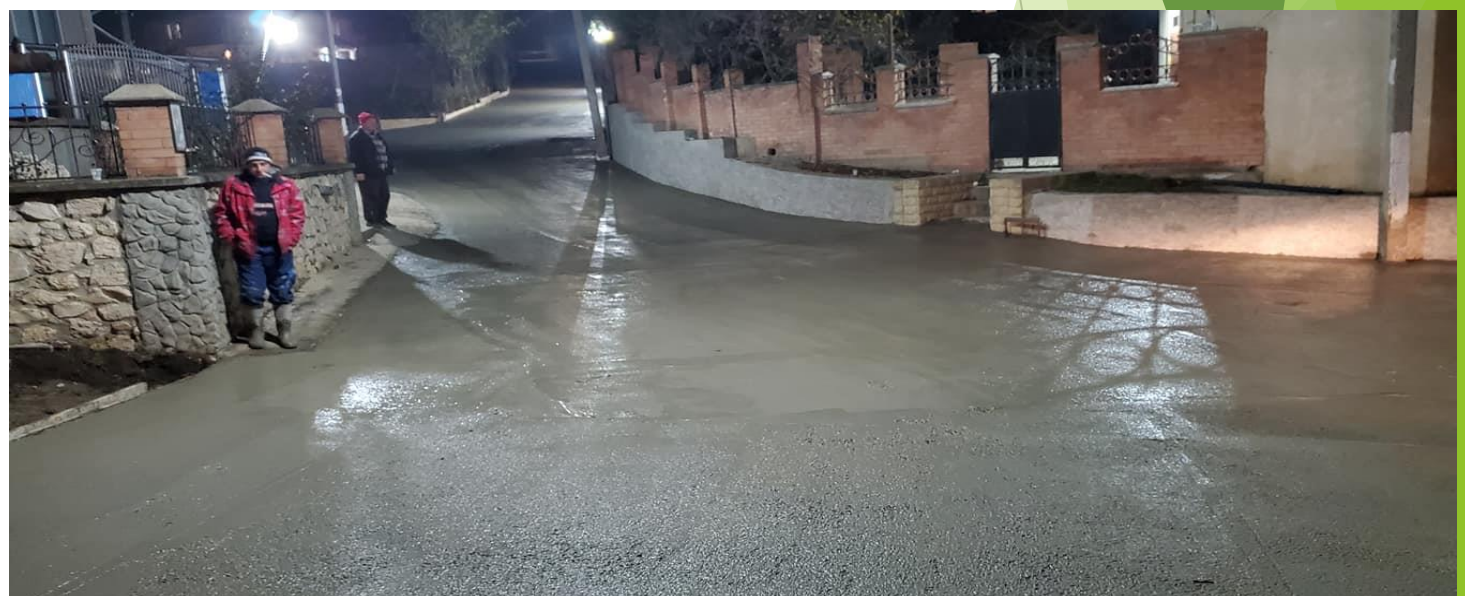
**Martie 2020**



**August 2020**









**Înainte**



**Prezent**



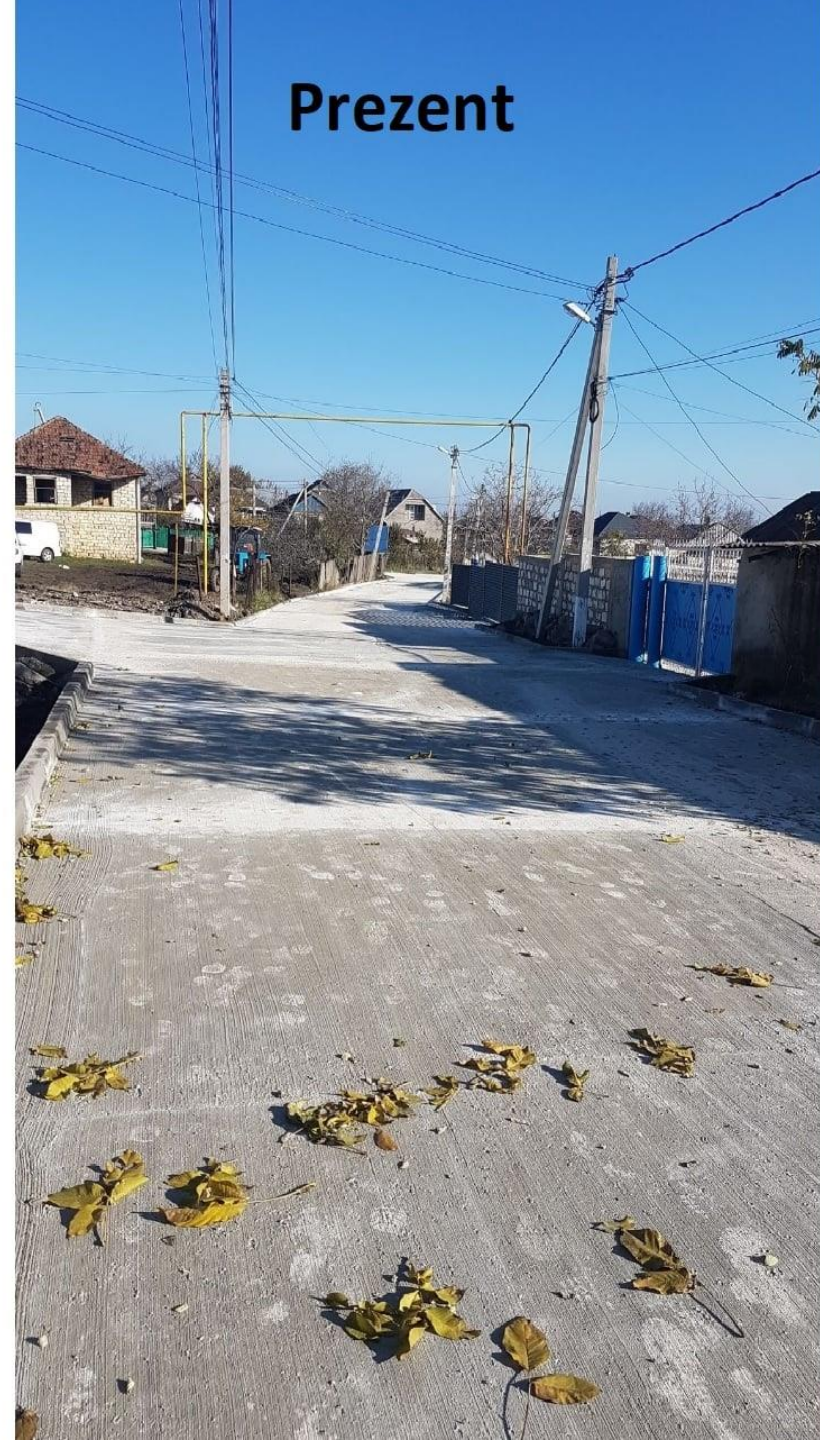




Înainte



Prezent



Lucrări



Prezent





# Betonarea curților instituțiilor de învățământ:

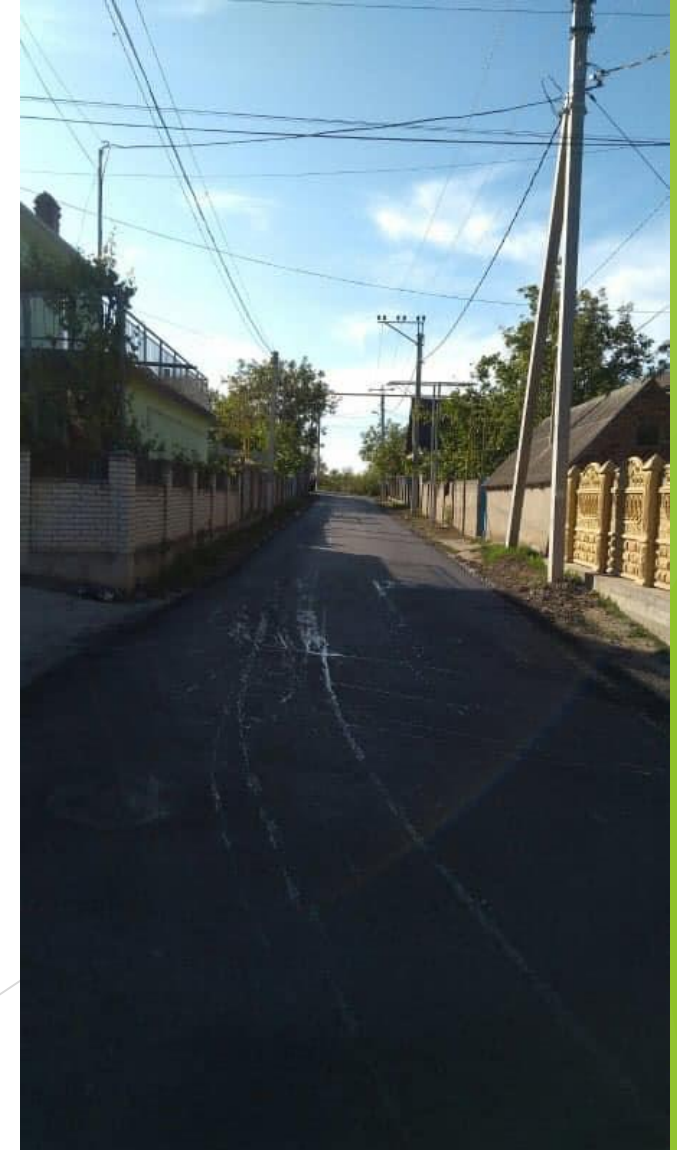
- ▶ Liceul Teoretic "Costești" - 300 m
- ▶ Grădinița "Scufița Roșie" (Gârlea) - 150 m
- ▶ Gimnaziul "Costești" - 70 m





# Asfaltarea drumurilor din satul Costești, 2210 metri

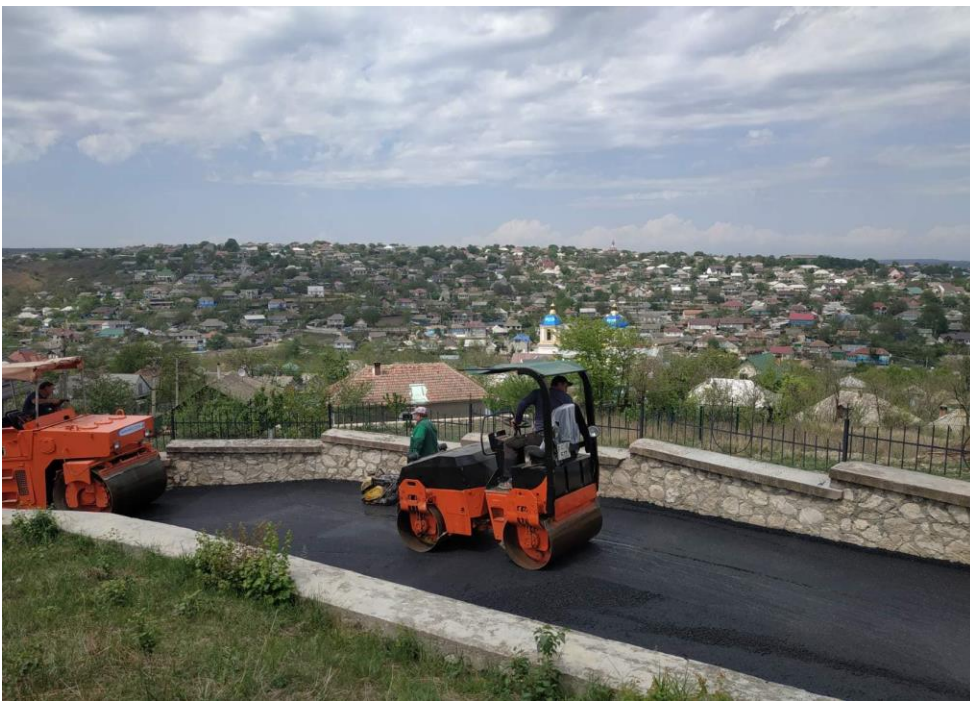
- ▶ Strada Doina - 325 m
- ▶ Strada Dimitrie Cantemir - 240 m
- ▶ Strada Moldova - 300 m
- ▶ Strada Unirii - 690 m
- ▶ Strada Ion Creangă (Biserica Sf. Arhangeli Mihai și Gavril) - 125 m
- ▶ Drum spre Cimitirul din zona bisericii "Sf. Ierarh Nicolae" - 230 m
- ▶ Drum de acces către Biserica "Sfinții Trei Ierarhi" - 300 m





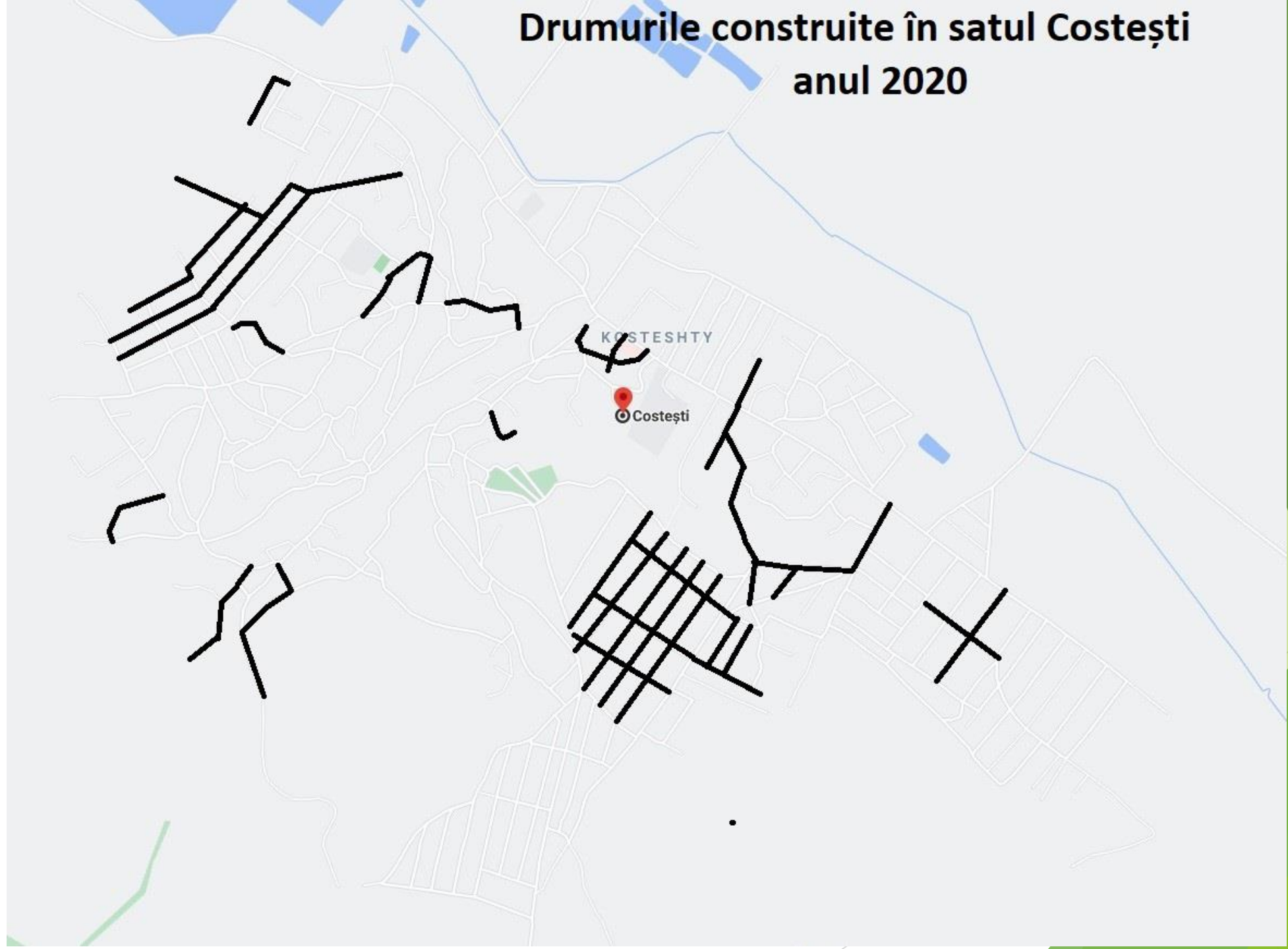








# Drumurile construite în satul Costești anul 2020





# Proiecte în derulare: Construcția Complexului Turistic Sportiv





# Curățirea canalelor și instalarea plăcilor de beton în diverse segmente ale satului Costești



Înainte



După





▶ Înainte



După





# Iluminarea străzii Ștefan cel Mare cu becuri LED





# Construcția și lansarea Centrului de Informare și Servicii pentru Cetățeni (CISC)





# Amenajarea scuarului Casei de Cultură





# Susținerea programelor de tineret și sport din satul Costești









# Susținerea instituțiilor de învățământ prin crearea condițiilor pentru copii și elevi

► Înainte

După





# Vă mulțumesc!

## Vasile BORTA

### Primarul satului Costești, raionul Ialoveni Republica Moldova

[www.costesti.md](http://www.costesti.md)  
[primcostesti@yahoo.com](mailto:primcostesti@yahoo.com)  
[primar@costesti.md](mailto:primar@costesti.md)  
[petitii@costesti.md](mailto:petitii@costesti.md)  
[office@costesti.md](mailto:office@costesti.md)  
+373 268 51236  
+373 268 51 238

